



THERMOFLAN



matériels et produits

Tampographie

Technologie supérieure adaptée à la petite série : Tampographie Manuelle en 1 et 2 couleurs



La tampographie consiste à transférer l'encre contenue dans le creux d'un cliché, au moyen d'un tampon transfert en silicone, sur des objets de différentes formes : convexes, concaves ou irrégulières.

Si vous souhaitez :

- Imprimer sur un petit nombre d'objets (cadeaux promotionnels par exemple),
 - Démarrer la tampographie sans gros investissement,
 - Avoir la possibilité d'imprimer une petite série d'objets sans perturber les impressions en cours,
- nous vous conseillons la Tampographie manuelle

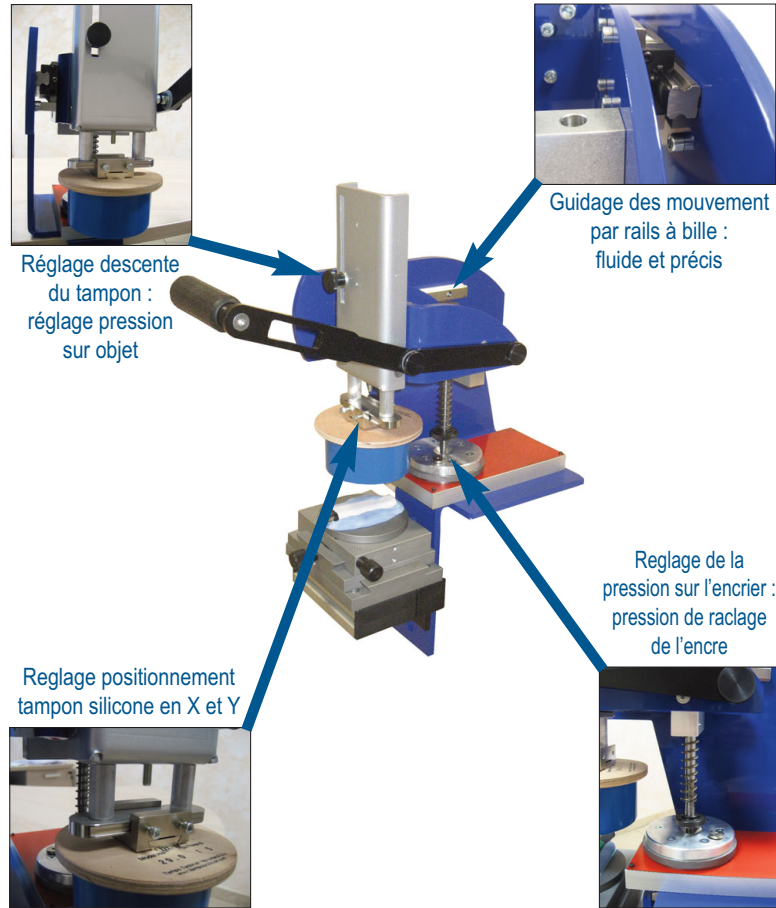
Applications :

Articles promotionnels,
Pièces électriques,
Produits pharmaceutiques ...



NOUVEAUTE

Tampographie manuelle 1 couleur 90 mm - Evolutive en 2 couleurs



Réglage descente du tampon : réglage pression sur objet

Guidage des mouvement par rails à bille : fluide et précis

Réglage de la pression sur l'encrier : pression de raclage de l'encre

Réglage positionnement tampon silicone en X et Y

Machine de technologie supérieure, avec encrier fermé* :

- Utilisation facile, avec une seule main
- Impression semi-automatique
- Tous les mouvements sont limités par des arrêts et sont guidés par des rails à billes issu de l'industrie mécanique de précision.
- Réglage facile de la position du tampon de silicone en XY
- Support ajustable pour fixer les articles.
- Mise en oeuvre rapide
- Nettoyage facile.

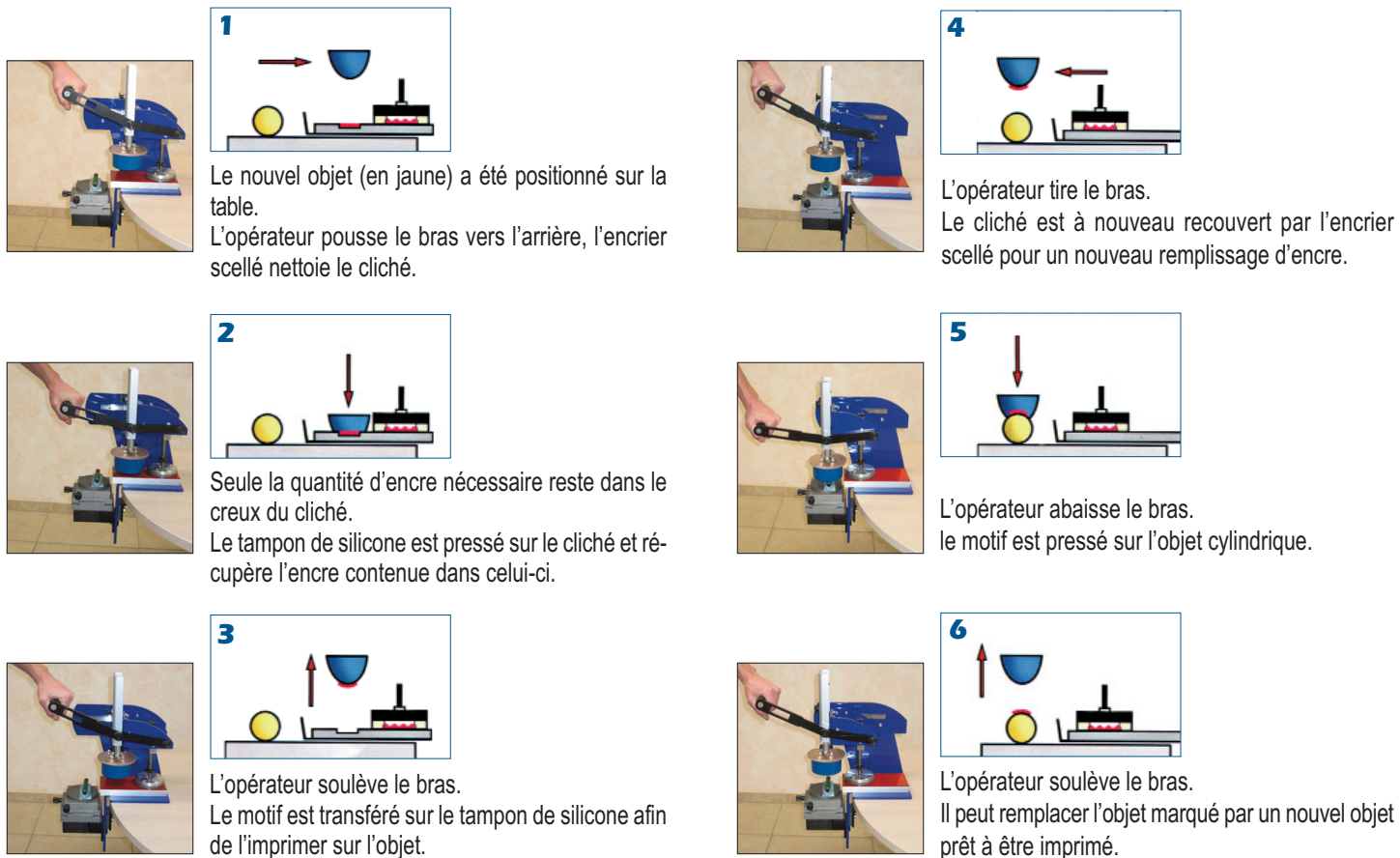
Chaque machine est livrée complète : encrier scellé, tampon de silicone, porte tampon réglable en XY, table support à glissières, DVD et manuel d'utilisation.

* Le système à encrier fermé présente de nombreux avantages : Meilleur contrôle du procédé, plus particulièrement pour les grandes séries, l'encre n'étant pas à l'air, l'ajout de diluant n'est pas aussi souvent nécessaire / en général, la consommation d'encre est moindre / le changement de cliché et de couleur est plus rapide / le nettoyage est plus facile / la surface d'impression est limitée par le diamètre de l'encrier.

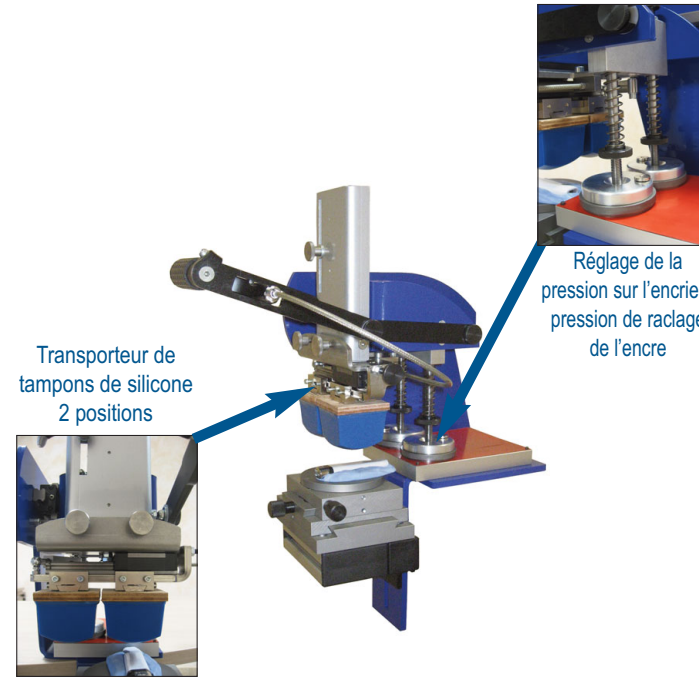
CARACTERISTIQUES :

Format du cliché : 100 x 200 mm
 Diamètre de l'encrier : 90 mm
 Diam.maximum de l'impression : 80 mm
 Couleur : 1
 Rendement : 600 cycles / heure
 Dimensions : longueur 480 mm
 largeur 180 mm
 hauteur 580 mm
 Poids : 16 kg

Principe de fonctionnement



Tampographie manuelle 2 couleurs 65 mm



Transporteur de tampons de silicone 2 positions

Réglage de la pression sur l'encrier : pression de raclage de l'encre

CARACTERISTIQUES :

Format du cliché : 140 x 175 mm
 Diamètre des encriers : 65 mm
 Diam.maximum de l'impression : 55 mm
 Couleurs : 2
 Rendement : 400 cycles / heure
 Dimensions : longueur 480 mm
 largeur 180 mm
 hauteur 580 mm
 Poids : 17 kg

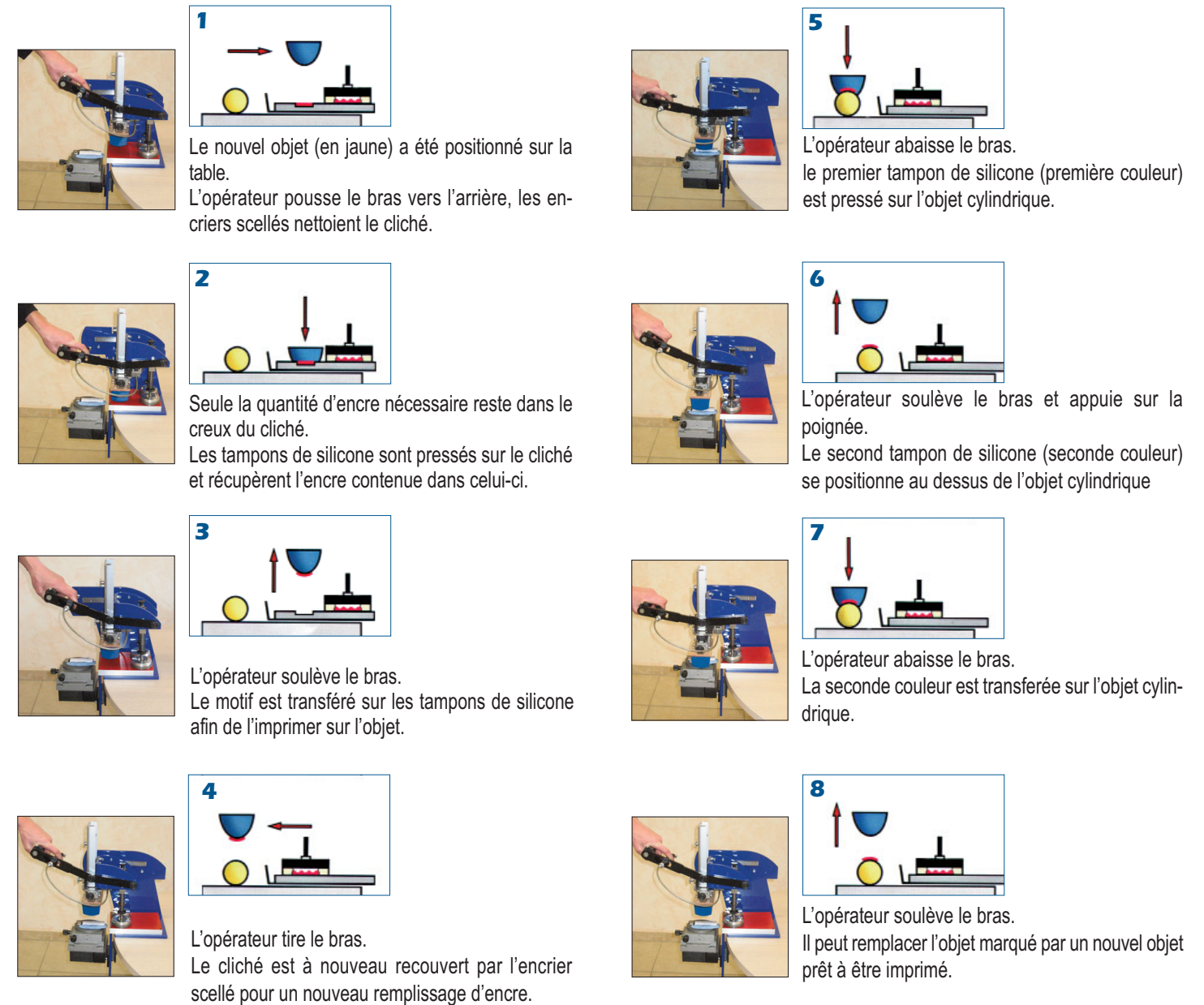
KIT PASSAGE DE 1 COULEUR A 2 COULEURS :

Transformer en quelques minutes votre machine manuelle 1 couleur en 2 couleurs.

- Le kit comprend :
- un transporteur de tampon deux positions.
 - une platine de base 140 x 175 mm pour le cliché 2 couleurs.
 - deux encriers scellés diamètre 65 mm bague acier
 - deux porte tampons réglables en X et Y.
 - deux guidages d'encrier avec réglage de la pression de raclage.



Principe de fonctionnement



ACCESSOIRES ET CONSOMMABLES



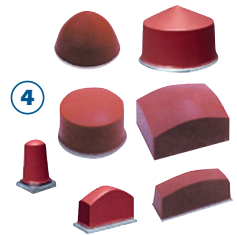
- 1** - Chassis UV Mark :
 unité d'exposition ultraviolet format utile 254 x 305 mm
 - 4 tubes UV de 15 W
 - minuterie mécanique pour contrôle du temps d'exposition
 - mousse de placage pour le maintien du film sur le cliché



- 2** - Films laser A4
 - Intensificateur de contraste
 - Brosse de lavage
 - Ecran trame de 150-250-300
 - Clichés photopolymères alcool et eau
 - Clichés gravables au laser
 - Clichés acier simple et double face



- 3** - Choix important de coloris d'encre
 - Durcisseur, pour l'impression sur supports à accroche difficile : verre, métal ...
 - Nettoyant pour les clichés
 - Diluants
 - Nettoyant pour objet



- 4** - Tampons silicone (demander notre catalogue)

OPTIONS

TABLE XY AVEC AXE ROTATIF

- Réglage du positionnement de l'objet sur deux axes X et Y
- Réglage en rotation de l'objet par une molette
- Mise en place rapide
- Montage facile sur la base de la machine
- Possibilité d'extension en rajoutant la pâte de calage réutilisable ou la pâte deux composants pour moulage définitif.

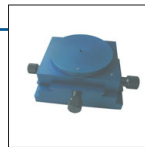


table XY avec
axe rotatif

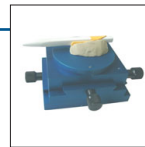


table XY avec axe rotatif
+ pâte de calage
1 composant



table XY avec axe rotatif
+ pâte de calage
2 composants

PÂTE DE CALAGE RÉUTILISABLE

- Simple d'emploi
- Chauffez la pâte avec un sèche cheveux,
- Réalisez le moulage de l'objet par pression de ce dernier dans la pâte.
- Laissez refroidir.
- Fixez la pâte sur la table XY ou XY avec rotation.
- La pâte est réutilisable en renouvelant les opérations précédentes.



pâte de calage
1 composant

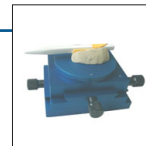


table XY avec axe rotatif
+ pâte de calage
1 composant

PÂTE DE CALAGE 2 COMPOSANTS

- Simple d'emploi
- Mélangez les deux composants de manière homogène,
- Réalisez le moulage de l'objet par pression de ce dernier dans la pâte.
- Laissez durcir.
- Fixez la pâte sur la table XY ou XY avec rotation.
- La pâte n'est pas réutilisable.



pâte de calage
2 composants



table XY avec axe rotatif
+ pâte de calage
2 composants